



---

671010, с. Кырен, ул. Ленина 107, тел. 41-5-61, факс 41-9-67, e-mail: tunka-rs@mail.ru

---

**СОВЕТ ДЕПУТАТОВ МУНИЦИПАЛЬНОГО ОБРАЗОВАНИЯ  
«ТУНКИНСКИЙ РАЙОН» РЕСПУБЛИКИ БУРЯТИЯ**

**Р Е Ш Е Н И Е № 17**

8-ой очередной сессии Совета депутатов МО «Тункинский район»  
Республики Бурятия седьмого созыва

с. Кырен

06 марта 2024 года

**Об утверждении проекта межевания территории населенного пункта Торы  
муниципального образования сельское поселение «Торы» Тункинского  
района Республики Бурятия в части дороги соединяющей  
с. Торы и с. Далахай**

В соответствии с ст.43 Градостроительного кодекса Российской Федерации, п. 20 ст. 14 Федерального закона от 06.10.2003 № 131-ФЗ «Об общих принципах организации местного самоуправления в Российской Федерации, руководствуясь пунктом 9 статьи 9 Устава муниципального образования «Тункинский район», Совет депутатов муниципального образования «Тункинский район»

**РЕШИЛ:**

1. Утвердить проект межевания территории населенного пункта Торы муниципального образования сельское поселение «Торы» Тункинского района Республики Бурятия в части дороги соединяющей с. Торы и с. Далахай, согласно приложению к настоящему решению.

2. Настоящее решение вступает в силу со дня его опубликования.

Глава МО «Тункинский район»

Ч.Б. Маншеев

Председатель Совета депутатов  
МО «Тункинский район»  
Республики Бурятия

Н.С. Далаева



---

**Общество с ограниченной ответственностью  
«Геоземкадастр»**  
ОГРН 1140327001540  
ИНН/КПП 0326520213/032601001  
Почтовый адрес: 670002, Республика Бурятия, г.  
Улан-Удэ, а/я 2411  
E-mail: geozemkadastr@inbox.ru  
Тел.: 8 (902) 451-60-44

---

**Основной государственный регистрационный номер 1140327001540 от 07.02.2014 г.**

**Заказчик – МКУ Управление «Казна муниципального имущества  
Тункинского района»**

**Проект межевания территории  
«Автодорога с. Торы»**

**Проект межевания территории  
Шифр 03-2024-ПМ**

**Генеральный директор**



**Суранов Андрей Николаевич**

г. Улан-Удэ

**Содержание**

п/п	Разделы проекта	Номера листов
	Основные положения проекта межевания территории	3
1.1	Цели выполнения проекта межевания	5
1.2	Описание предлагаемых проектных решений	5
2.1	Сведения об образуемых земельных участках и их частях	5
2.2	Каталог координат образуемых земельных участков	6
3	Чертеж межевания территории: границы образуемых земельных участков и красных линий	7

### **Основные положения проекта межевания территории**

Проектируемый земельный участок автодороги размещается в границах муниципального образования «Тункинский район» Республики Бурятия, сельское поселение Торы, село Торы.

Площадь территории в границах проектирования составляет 22 845 кв.м.

В работе над проектом использовались следующие нормативные и законодательные материалы:

Федеральные законы:

- Градостроительный кодекс РФ от 29.12.04 № 191-ФЗ;
- Земельный кодекс РФ от 25.10.01 № 136-ФЗ;
- Жилищный кодекс РФ от 29.12.04 № 188-ФЗ;
- Водный кодекс РФ от 03.06.06 № 74-ФЗ;
- Лесной кодекс РФ от 04.12.06 № 200-ФЗ;
- Федеральный закон «Об объектах культурного наследия (памятники истории и культуры) народов Российской Федерации» от 14.06.2002 № 73-ФЗ;
- Федеральный закон «Об охране озера Байкал» от 01.06.1999 г. N 94-ФЗ;
- Федеральный закон «Об охране окружающей среды» от 10.01.2002 г. N 7-ФЗ;
- Федеральный закон «Об охране атмосферного воздуха» от 4.05.1999 г. № 96-ФЗ;
- Федеральный закон «Об отходах производства и потребления» от 24.06.1998 г. N 89-ФЗ;
- Федеральный закон от 22.06.2008 №123 «Технический регламент о требованиях пожарной безопасности»;
- Федеральный закон «О санитарно-эпидемиологическом благополучии населения» от 12.03.1999 №52-ФЗ;

Указы Президента РФ, Постановления Правительства и ведомственные руководящие документы

- Постановление Правительства Российской Федерации от 24.02.2009 №160 «Правила установления охранных зон объектов электросетевого хозяйства и особых условий использования земельных участков, расположенных в границах таких зон»;
- Постановление Правительства Российской Федерации от 12.05.2017 №564 «Об утверждении Положения о составе и содержании проектов планировки территории, предусматривающих размещение одного или нескольких линейных объектов»;

ГОСТы, строительные нормы и правила, санитарные правила и нормы:

- СНиП 2.05.02-85 «Автомобильные дороги»;
- СП 51.13330.2011 «Защита от шума». Актуализированная редакция СНиП 23-03-2003;

- СП 42.13330.2011 – актуализированная редакция СНиП 2.07.01-89\* «Планировка и застройка городских и сельских поселений»;
  - СанПиН 2.2.1/2.1.1.1200-03 «Санитарно-защитные зоны и санитарная классификация предприятий, сооружений и иных объектов»;
  - СНиП 11-04-2003 «Инструкция о порядке разработки, согласования, экспертизы и утверждения градостроительной документации»;
- Местное законодательство:
- Правила землепользования и застройки МО СП "Торы", утвержденные Решением Совета депутатов МО "Тункинский район" Республики Бурятия №26 от 27.04.2023.
  - Программа «Комплексного развития транспортной инфраструктуры муниципального образования сельское поселение «Торы» Тункинского района Республики Бурятия» №6 от 08.02.2018
  - Внесение изменений в Генеральный план МО СП "Торы", утвержденные Решение совета депутатов МО "Тункинский район" Республики Бурятия №60 от 30.09.2022 г.

### 1.1. Цели выполнения проекта межевания

В соответствии с проектом межевания территории и сведениями из Единого государственного реестра недвижимости (далее – ЕГРН), предоставленными филиалом ППК «Роскадастр» по Республики Бурятия, определены границы земельного участка, образуемого путем образования из земель, государственная собственность на которые не разграничена.

### 1.2. Описание предлагаемых проектных решений

Образованию подлежит земельный участок, который попадает в границы зоны размещения Объекта.

Образуемый земельный участок располагается в граница кадастровых кварталов 03:20:750103, 03:20:230103.

Условный номер образуемого земельного участка: 03:20:000000:ЗУ1.

Номера характерных точек границ образуемого земельного участка отображены на «Чертеже межевания территории».

Сведения об образуемом земельном участке (условный номер, испрашиваемая площадь, адрес (описание местоположения), запрашиваемый вид разрешенного использования и устанавливаемая категория в соответствии с проектом планировки территории), представлены в таблице № 1.

Координаты поворотных точек границ образуемого земельного участка представлены в таблице № 2.

Площади и координаты образуемых земельных участков могут быть уточнены при выполнении кадастровых работ, при этом площадь образуемого земельного участка, указанного в межевом плане, не должна отличаться от площади такого земельного участка, указанной в настоящем проекте межевания территории более чем на десять процентов.

## 2. Сведения об образуемых земельных участках и их частях

Таблица 1

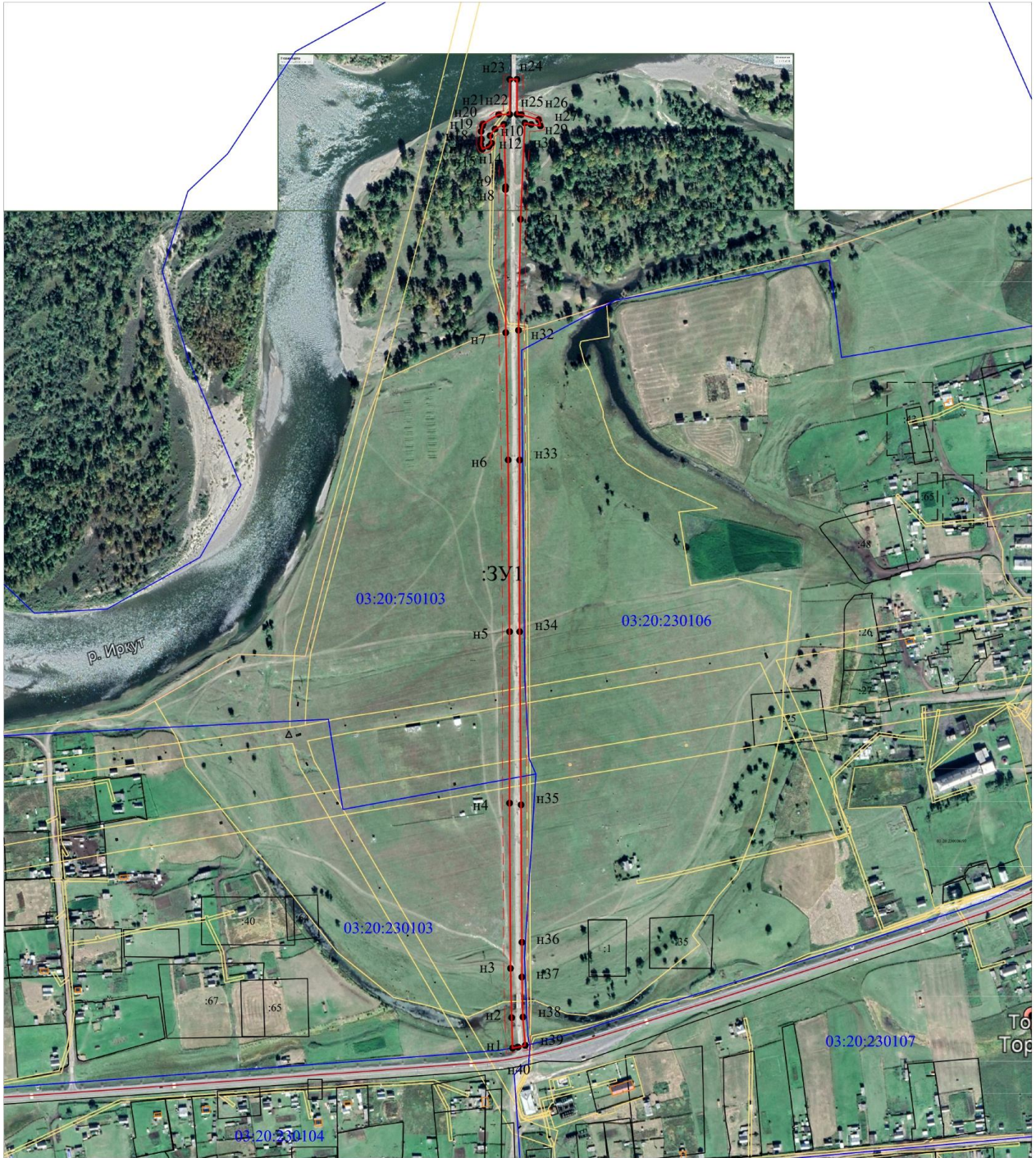
Номер п/п	Условный номер земельного участка	Площадь, кв.м.	Вид разрешенного использования	Территориальная зона	Адрес	Категория земель
1	:ЗУ1	22845	Автомобильный транспорт	Жилая зона (Ж), Общественно-деловая зона (ОД), Зона автомобильного транспорта (Т-1)	Респ. Бурятия, м.р-н Тункинский, с.п. Торы, с Торы	Земли населенных пунктов

## 2.1. Каталог координат образуемых земельных участков

Таблица 2

Номер точки	X	Y
н1	528562.89	2247997.94
н2	528604.40	2247996.69
н3	528671.93	2247995.07
н4	528897.86	2247993.69
н5	529132.59	2247993.76
н6	529367.41	2247991.85
н7	529541.73	2247988.52
н8	529737.32	2247988.07
н9	529741.32	2247988.35
н10	529826.62	2247985.97
н11	529820.16	2247973.81
н12	529811.07	2247967.06
н13	529800.81	2247969.21
н14	529796.07	2247965.44
н15	529792.76	2247956.70
н16	529799.29	2247954.44
н17	529806.37	2247955.27
н18	529816.97	2247954.86
н19	529824.58	2247956.52
н20	529827.37	2247957.58
н21	529840.09	2247978.97
н22	529840.28	2247993.91
н23	529888.17	2247994.12
н24	529888.31	2248003.82
н25	529840.40	2248003.88
н26	529840.02	2248009.84
н27	529832.91	2248033.33
н28	529824.64	2248035.86
н29	529826.42	2248023.14
н30	529828.58	2248014.46
н31	529696.86	2248008.59
н32	529544.94	2248005.97
н33	529367.25	2248007.42
н34	529132.51	2248007.48
н35	528895.50	2248009.41
н36	528707.60	2248010.67
н37	528659.98	2248010.54
н38	528605.17	2248011.94
н39	528566.49	2248015.11
н40	528564.14	2248005.14
н1	528562.89	2247997.94

Проект межевания территории "Автодорога с. Торы"  
Тункинского района Республики Бурятия

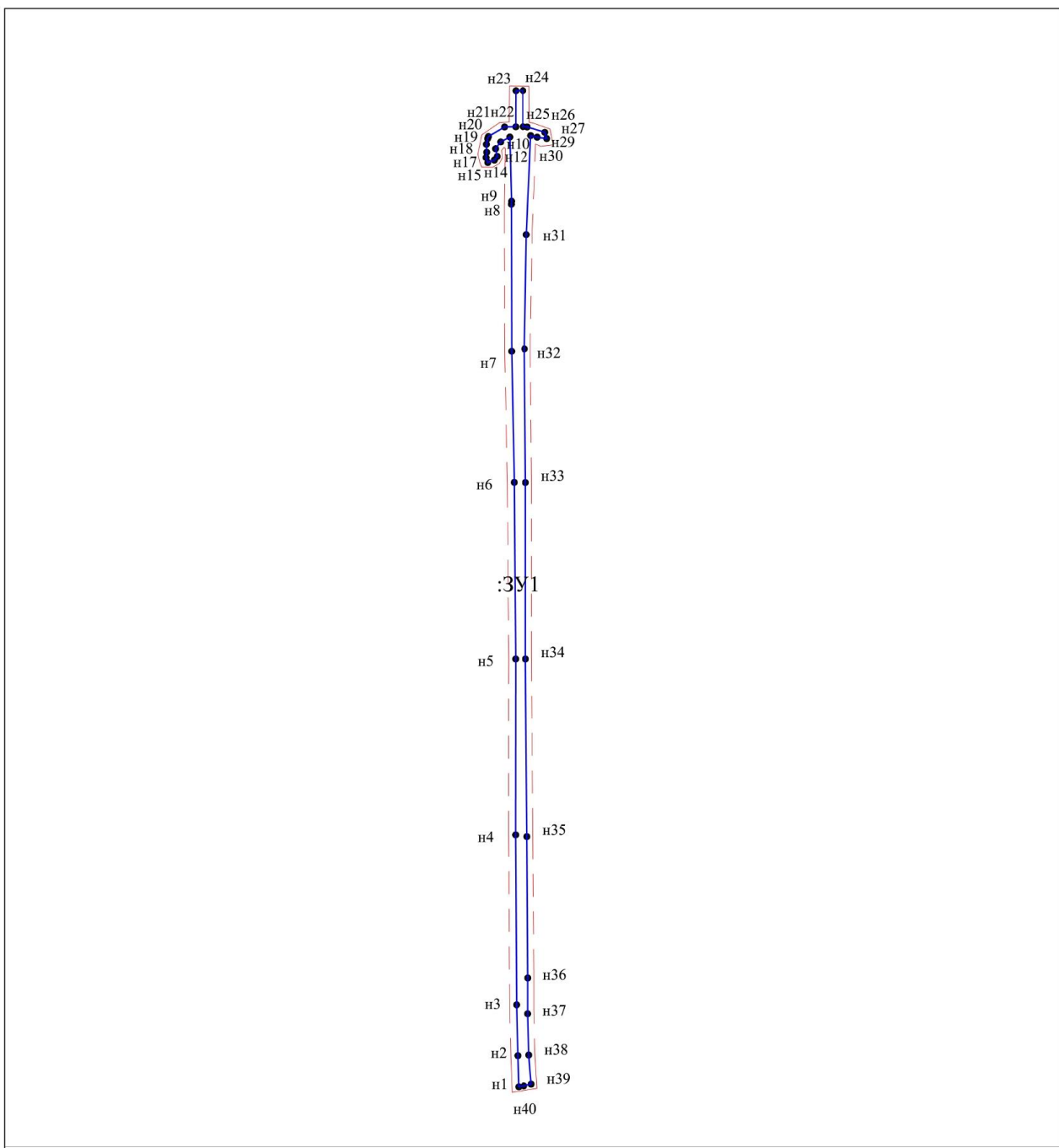


- Условные обозначения:  
 :ЗУ1 - обозначение образуемого земельного участка  
 — граница образуемого земельного участка, установленная при проведении кадастровых работ  
 — граница земельного участка по сведениям ЕГРН  
 — граница кадастрового квартала  
 — граница населенного пункта  
 — граница территориальных зон  
 — граница зон с особыми условиями использования территорий  
 - - - - - красные линии

Изм.	Кол.	Лист	№ док	Подпись	Дата
Проект межевания территории "Автодорога с. Торы" Тункинского района Республики Бурятия					
Основной чертеж межевания территории				стадия	лист
					листов
				1	2
М 1:50000				ООО "Геоэмкадастр"	
Разраб.	Суранов А.Н.				



Проект межевания территории "Автодорога с. Торы"  
Тункинского района Республики Бурятия



- Условные обозначения:  
 Проектируемые земельные участки  
 Границы красных линий

Изм.	Кол.	Лист	№ док	Подпись	Дата
Разраб.		Суранов А.Н.			

Проект межевания территории "Автодорога с. Торы" Тункинского района Республики Бурятия			
Основной чертеж межевания территории	стадия	лист	листов
		2	2
М 1:50000		ООО "Геоэмкадастр"	