



671010, с. Кырен, ул. Ленина 107, тел. 41-5-61, факс 41-5-61, e-mail: tunka-rs@mail.ru

**СОВЕТ ДЕПУТАТОВ
МУНИЦИПАЛЬНОГО ОБРАЗОВАНИЯ «ТУНКИНСКИЙ РАЙОН»
РЕСПУБЛИКИ БУРЯТИЯ**

РЕШЕНИЕ № 8

2-ой очередной сессии Совета депутатов МО «Тункинский район» Республики
Бурятия седьмого созыва

с. Кырен

18 октября 2023 года

**«О внесении изменений в Правила землепользования и застройки
муниципального образования сельское поселение «Торы»
утвержденного Советом депутатов МО «Тункинский район»
Республика Бурятия от 27.04.2023 №26»**

В соответствии со ст.ст 31, 32 Градостроительного кодекса Российской Федерации, п. 20 ст. 14 Федерального закона от 06.10.2003 № 131-ФЗ «Об общих принципах организации местного самоуправления в Российской Федерации», руководствуясь пунктом 9 статьи 9 Устава муниципального образования «Тункинский район», Совет депутатов муниципального образования «Тункинский район»

РЕШИЛ:

1. Внести изменения в Правила землепользования и застройки муниципального образования сельское поселение «Торы» (у. Шулута) Тункинского района Республика Бурятия утвержденного Советом депутатов МО «Тункинский район» Республика Бурятия от 27.04.2023 № 26 согласно приложению к настоящему решению по территориальной зоне.

2. Настоящее решение вступает в силу со дня его официального опубликования.

Глава МО «Тункинский район»

Ч.Б. Маншеев

Председатель Совета депутатов
МО «Тункинский район»
Республики Бурятия

Н.С. Далаева

ОПИСАНИЕ МЕСТОПОЛОЖЕНИЯ ГРАНИЦ

Общественно-деловая зона

(наименование объекта)

Сведения об объекте

№ п/п	Характеристики объекта	Описание характеристик
1	2	3
1.	Местоположение объекта	Российская Федерация, Республика Бурятия, Тункинский район, с. Шулута
2.	Площадь объекта ± величина погрешности определения площади (P ± ΔP)	-
3.	Иные характеристики объекта	-

ОПИСАНИЕ МЕСТОПОЛОЖЕНИЯ ГРАНИЦ

Общественно-деловая зона

(наименование объекта)

Сведения о местоположении границ объекта

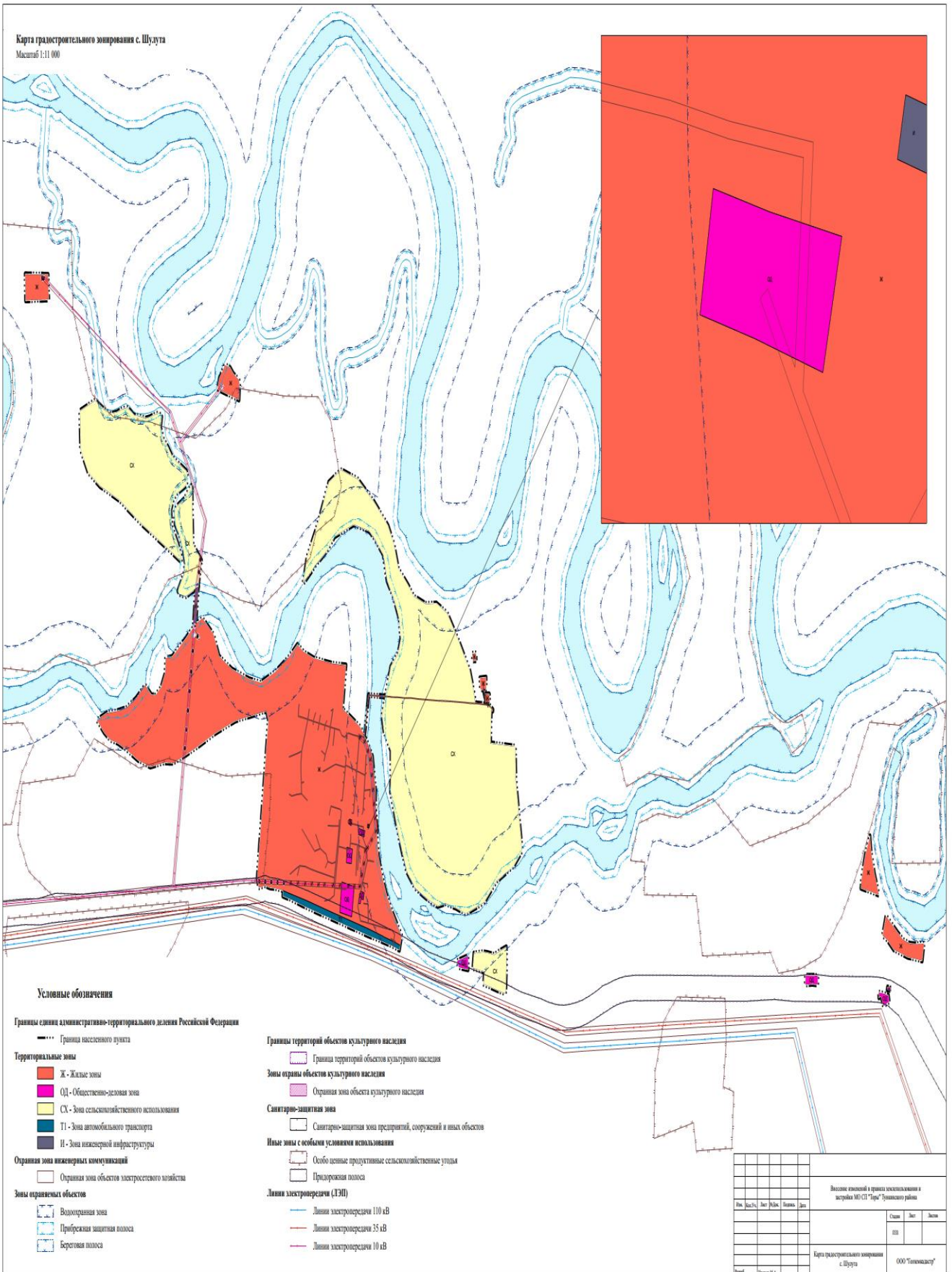
1. Система координат МСК-03, зона 2

2. Сведения о характерных точках границ объекта

Обозначение характерных точек части границы	Координаты, м		Метод определения координат характерной точки	Средняя квадратическая погрешность положения характерной точки (Mt), м	Описание обозначения точки на местности
	X	Y			
1	2	3	4	5	6
часть №1					
1	529959,97	2257133,79	Картометрический	12,5	-
2	529954,72	2257158,33	Картометрический	12,5	-
3	529949,20	2257189,78	Картометрический	12,5	-
4	529918,46	2257181,53	Картометрический	12,5	-
5	529926,11	2257151,98	Картометрический	12,5	-
6	529931,49	2257128,05	Картометрический	12,5	-
1	529959,97	2257133,79	Картометрический	12,5	-

. Сведения о характерных точках части (частей) границы объекта

Карта градостроительного зонирования с. Шулуца
Масштаб 1:10 000



Условные обозначения

Границы единиц административно-территориального деления Российской Федерации

— Граница населенного пункта

Территориальные зоны

- Ж - Жилые зоны
- ОД - Общественно-деловая зона
- СХ - Зона сельскохозяйственного использования
- Т1 - Зона автомобильного транспорта
- И - Зона инженерной инфраструктуры

Охранная зона инженерных коммуникаций

□ Охранная зона объектов электросетевого хозяйства

Зоны охраны объектов

- Водоохранная зона
- Прибрежная защитная полоса
- Береговая полоса

Границы территорий объектов культурного наследия

□ Граница территорий объектов культурного наследия

Зоны охраны объектов культурного наследия

□ Охранная зона объекта культурного наследия

Санитарно-защитная зона

□ Санитарно-защитная зона предприятий, сооружений и иных объектов

Иные зоны с особыми условиями использования

□ Особо ценные продуктивные сельскохозяйственные угодья

□ Придорожная полоса

Линии электропередачи (ЛЭП)

- Линия электропередачи 110 кВ
- Линия электропередачи 35 кВ
- Линия электропередачи 10 кВ

Выданы сведения о правах землепользования и владения №01/СТ/Терп/2016/001/001						Страна	История	Дата
№ п/п	№ участка	№ участка	№ участка	№ участка	№ участка	000		
Карта градостроительного зонирования с. Шулуца								
ООО "Тамбовград"								