



671010, с. Кырен, ул. Ленина 107, тел. 41-5-61, факс 41-9-67, e-mail: tunka-rs@mail.ru

**СОВЕТ ДЕПУТАТОВ МУНИЦИПАЛЬНОГО ОБРАЗОВАНИЯ
«ТУНКИНСКИЙ РАЙОН» РЕСПУБЛИКИ БУРЯТИЯ**

Р Е Ш Е Н И Е № 38

63-ей внеочередной сессии Совета депутатов МО «Тункинский район»
6 созыва

с. Кырен

«28 » июня 2023 года

**Об утверждении схемы расположения земельного
участка на кадастровом плане территории
сельское поселение «Кыренское»**

В соответствии со ст.ст 42, 43 Градостроительного кодекса Российской Федерации, ст. 11.10 Земельного кодекса Российской Федерации, руководствуясь пунктом 9 статьи 9 Устава муниципального образования «Тункинский район», Совет депутатов муниципального образования «Тункинский район»

РЕШИЛ:

1. Утвердить Схемы расположения земельных участков на кадастровом плане территории сельского поселения «Кыренское» (с. Кырен) Тункинского района Республики Бурятия согласно приложению к настоящему решению.
2. Настоящее решение вступает в силу со дня его официального опубликования.

Глава МО «Тункинский район»

Ч.Б. Маншеев

Председатель Совета депутатов
МО «Тункинский район»

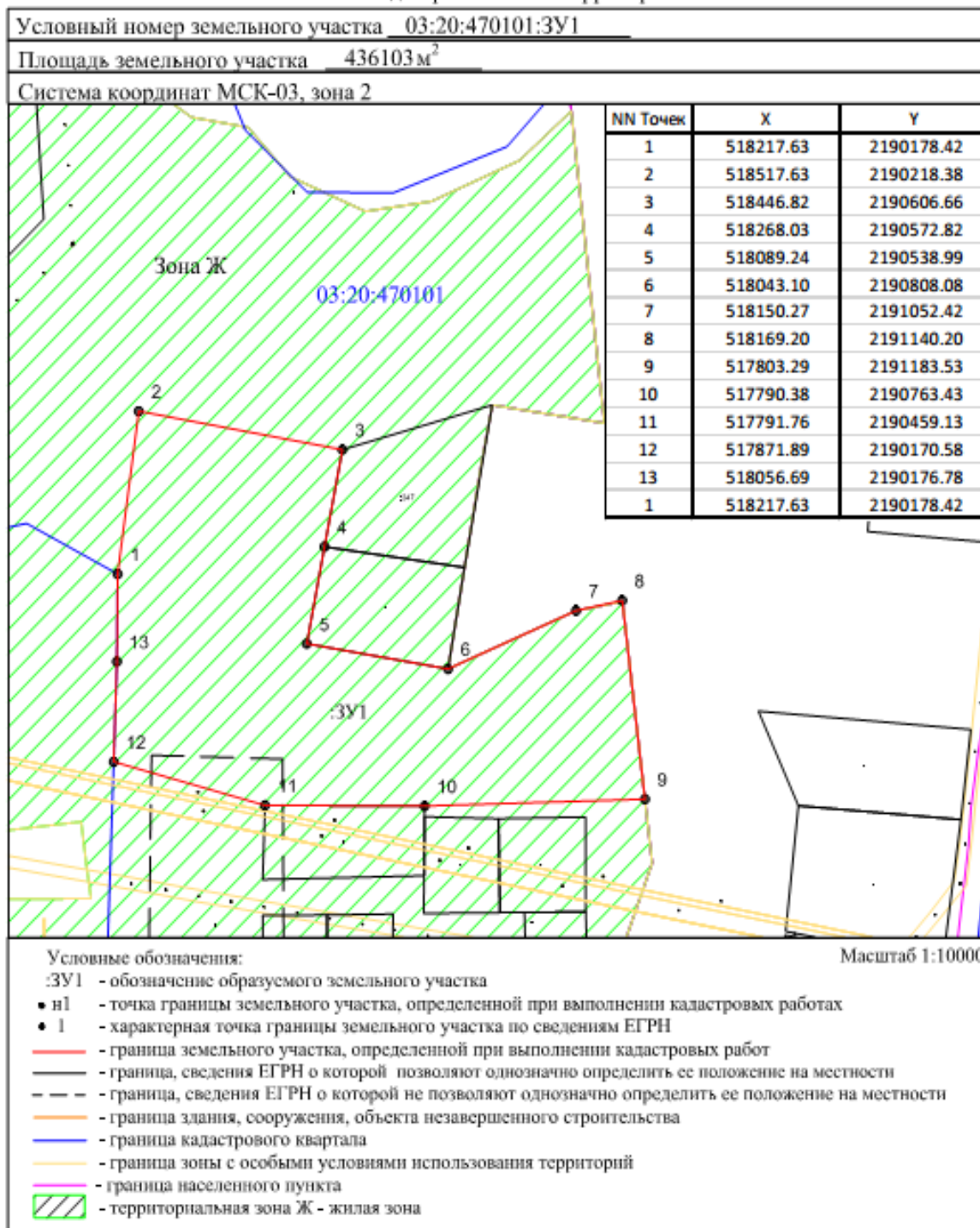
Н.С. Далаева

Местоположение земельного участка:
Республика Бурятия, Тункинский район,
МО СП "Кыренское", с. Кырен

Утверждена

_____ (наименование документа об утверждении, включая наименование
_____ органа государственной власти или органов местного
_____ самоуправления, принявших решение об утверждении схемы
_____ или подписавших соглашение о перераспределении земельных участков)
от _____ № _____

Схема расположения земельного участка или земельных участков
на кадастровом плане территории



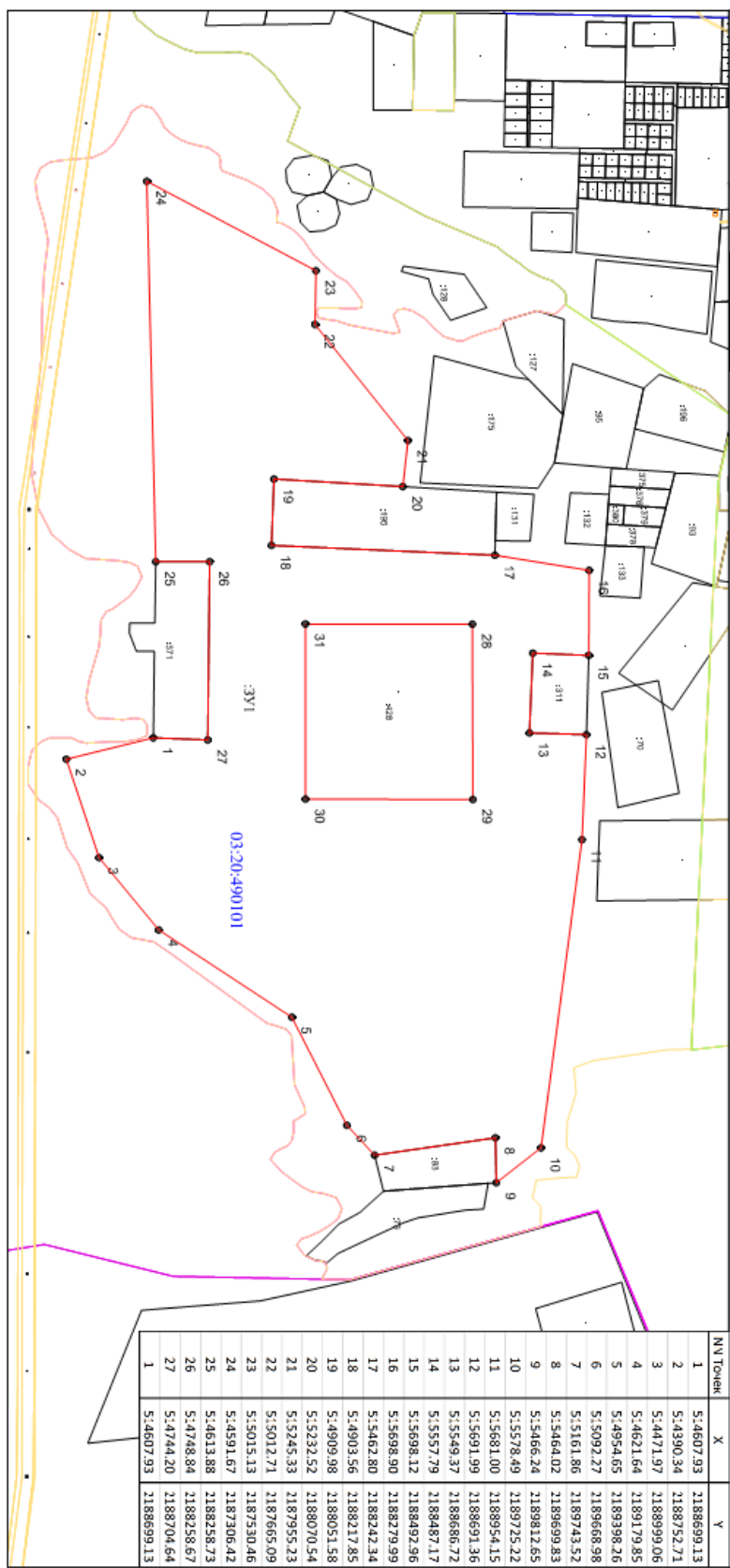
Местоположение земельного участка:
Республика Бурятия, Увнинский район,
МО СП "Караенское", с. Карен

Утверждена

Индивидуальный документ об утверждении, включая наименование
органа государственной власти или иного лица
заказчиком, принявшим решение об утверждении схемы
для предоставления сведений о предоставлении земельного участка
от _____ № _____

Схема расположения земельного участка или земельных участков
на кадастровом плане территории

Условный номер земельного участка 03-20-490101-ЗУ1
Площадь земельного участка 1549071 м²



№ п/п	X	Y
1	5:4607.93	2188699.13
2	5:4390.34	2188752.71
3	5:4471.97	2188999.06
4	5:4621.64	2189179.85
5	5:4954.65	2189398.26
6	5:5092.27	2189668.98
7	5:5161.86	2189743.52
8	5:5466.24	2189699.83
9	5:5578.49	2189725.22
10	5:5681.00	2188954.15
11	5:5691.99	2188691.36
12	5:5549.37	2188686.72
13	5:5557.79	2188487.17
14	5:5698.12	2188492.96
15	5:5698.90	2188279.99
16	5:5462.80	2188242.34
17	5:4903.56	2188217.85
18	5:4909.98	2188051.88
19	5:5232.52	2188070.54
20	5:5245.33	2187955.23
21	5:5012.71	2187665.09
22	5:5015.13	2187304.46
23	5:4591.67	2187306.42
24	5:4613.88	2188258.73
25	5:4748.84	2188258.67
26	5:4744.20	2188704.64
27	5:4607.93	2188699.13

- Условные обозначения:
- ЗУ1 - обозначение образуемого земельного участка
 - граница земельного участка, установленная при проведении кадастровых работ
 - граница земельного участка по сведениям ЕПРН
 - граница кадастрового квартала
 - граница населенного пункта
 - граница зоны с особыми условиями использования территории

Масштаб 1:10 000